

Pompe de testare a etanșeității

Verificare, detartrare și înghețare

TP 40 S

Pompă de testare de precizie cu sistem de supape dublu până la 50 de bar

Volum rezervor: 6,5 l, Zone de control și presiune: 0 - 50 bar

Prevenirea petelor de apă stropită datorită dispoziției sigure a furtunului sub presiune

Rozetele șupapelor sigure contra alunecării, ordonate fără risc de confundare

Rezervor din plastic ABS rezistent la șocuri și coroziune

Transport simplu datorită echilibrului perfect cu concavitate de prindere în mâner

Cu scală bar, psi și pascal și indicator etalon

Scala de control și limite de presiune

Transport simplu datorită echilibrului perfect și mânerului sigur

Mâner portant cu concavitate de prindere

Sistem cu 2 robinete

Rezistent la socuri și coroziune

Rezervor din plastic ABS

Echilibru deosebit datorită concavității de prindere



5



Evitarea petelor de apă stropită

Disponere sigură a furtunului sub presiune

Cod	Descriere		
6.0220	Pompă de testare TP 40 S	1	4
6.0221	Set întreținere TP 40 S	1	

RP30

Pompa de testare rapida a etanșeității până la 30 bar

Pentru verificarea etanșeității șiștemelor mici de țevi și rezervoare din instalațiile șanitare și de încălzire. Ideal pentru șervice la clienți.

Volum cuvă: 4,5 l, Domeniu de măsurare: 0 – 30 bar, cu diviziune de 1 bar

Dimensiuni reduse, ideală pentru spații înguste

Sistem mono-ventil, utilizare simplă

Furtun de verificare cu armătură de oțel, evitarea greșelilor prin dilatarea furtunului

Rezervor din ABS, rezistent la lovire și sigur

Nelipsită din orice trusă intervenții



TP25

Pompă mică de testare până la presiunea de 25 bar

Dimensiuni mici

Cuvă zincată acoperită cu un ștrat de epoxid - Duramant®

Ventil dublu în construcție monobloc (Twin Valve)

Constanță a presiunii și reducerea riscului de scăpări la legături

Dublu ventil în construcție monobloc



5 ani garanție la coroziune

Cod	Descriere		
6.1130	RP 30 Standard - plastic	1	4
6.1160	Set de întreținere RP 30	1	4

Cod	Descriere		
6.0250	Pompa de testare TP 25	1	4
6.0251	Set de intretinere TP 25	1	4

Pompe de testare a etanșeității

Verificare, detartrare și înghețare

RP 50 S / RP 50 S INOX

Pompe de testare de precizie construcție monobloc până la 60 bar

5 ani garanție la coroziune

Pentru verificarea rezistenței la presiune și etanșeității sistemelor de conducte și rezervoarelor în instalațiile șanitare și de încălzire, în construcția de cazane, incinte sub presiune, ideal pentru umplerea instalațiilor solare.

Volum rezervor: 12 l, **Manometru de control și presiune:** 0 - 60 bar, cu diviziune de 1 bar

Presiune constantă și eliminarea riscului neetanșeităților prin sistemul cu șupape duble într-o construcție monobloc.

Rezervoare rezistente la intemperii și frig

Mâner rigid la torsiune și reglabil

Datorită formei ergonomice poate fi utilizat și ca mâner de transport

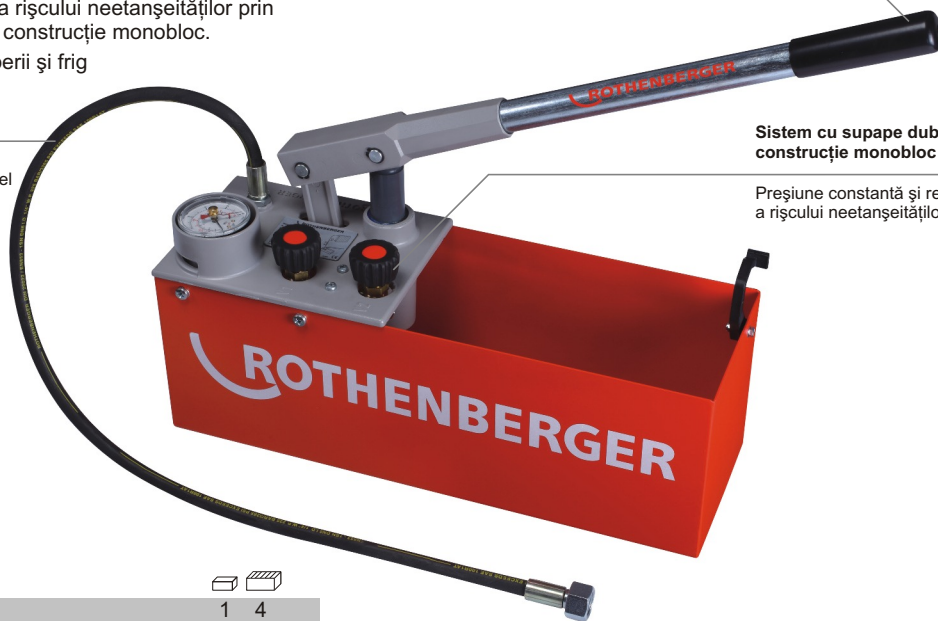
Măsurare precisă

Furtun de control cu inserție de plasă din oțel

Sistem cu șupape duble în construcție monobloc

Presiune constantă și reducere a riscului neetanșeităților

Consum redus de energie datorită brațului lung al mânerului



Cod	Descriere		
6.0200	RP 50 S zincată	1	4
6.0203	Rp50 S INOX	1	4
6.0201	Set de întreținere RP 50 S	1	

RP PRO III

Pompă electrică de testare cu sistem de amorsare propriu până la 40 bar

Verificarea presiunii la conducte și rezervoare în tehnica sanitară și de încălzire, la sisteme cu aer comprimat, de producere a aburului și de răcire, instalații solare, sisteme hidraulice, în domeniul construcțiilor de cazane și recipiente sub presiune.

Umplere efectivă a sistemelor de conducte sau rezervoare

Verificarea presiunii se face în intervalul de presiune dorit

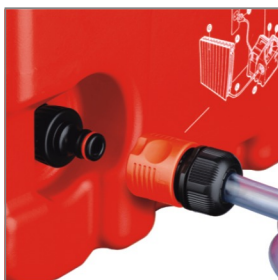
Este posibilă alimentarea cu lichid prin sistem cu autoaspirare (chiar și în condiții nu tocmai ideale, cum este de ex. amestecul de apă cu aer)

Debit reglabil

Umplere efectivă a sistemelor de conducte sau rezervoare

Debit 6l/min

Conectare furtun de aspirare cu racord standard



Furtun de testare cu reglarea presiunii



Verificarea se face în intervalul de presiune dorit

Preșiune max. 40 bar

Carcasă solidă din material de plastic

Design Compact



Alimentare cu apă fie prin autoaspirație fie de la rețea

Auto-amorsare

Cod	Descriere	
6.1185	PR PRO III	1
6.1186	Set de întreținere PR PRO III	

Set (Nr. 6.1185) conține: RP PRO III, furtun de presiune, furtun de aspirare, racord standard

Pompe pentru detartrare

Verificare, detartrare și înghețare

Pompe de detartrare

Pentru decalcifiere rapidă și umplere a sistemului

ROMATIC 20

Cu reglare **automată** a intervalului de timp și a sensului de circulație

Pentru depuneri de calcar, pentru un volum de maximum **300 l**

Umplere și golire rapidă, presiune suficientă pentru acțiune eficientă a agentului de lucru

Putere ridicată a pompei

Operare ușoară și rapidă

Inversare automată a circuitului

Decalcifiere accelerată și eficientă

Temperatură a lichidului de până la 50° C



Cod 6.1190

ROCAL 20

Pompă de decalcifiere manuală pentru depuneri de calcar în limite normale, pentru un volum de maximum **300 l**

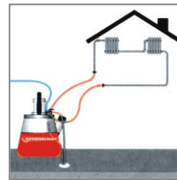
230 V



Cod 6.1100

ROCALPOWER FLUSHER

Pompă de decalcifiere, potrivită și pentru umplerea / golirea instalației, pentru un volum cuprins între **300 și 1.000 l**.



Cod 6.1197

5

Cod	Descriere		
6.1190	ROMATIC 20	40l/min automată	1
6.1100	ROCAL 20	40l/min manuală	1
6.1197	ROCALPOWER Flusher	50l/min	1

ROCAL - Produse Chimice

Concentrat de decalcifiere pentru instalații din cupru și oțel

Durată de funcționare prelungită a pompei datorită funcțiilor antifumare spumă și anticoroziune

Consumarea soluției se face prin schimbarea culorii, produsul activ are culoarea roșie iar produsul folosit are culoarea galben-portocaliu

Este economic datorită diluării cu 10 până la 30 % apă.



Cod 6.1105

Cod 6.1106

Cod 6.1110

Cod 6.1115

Cod 6.1120

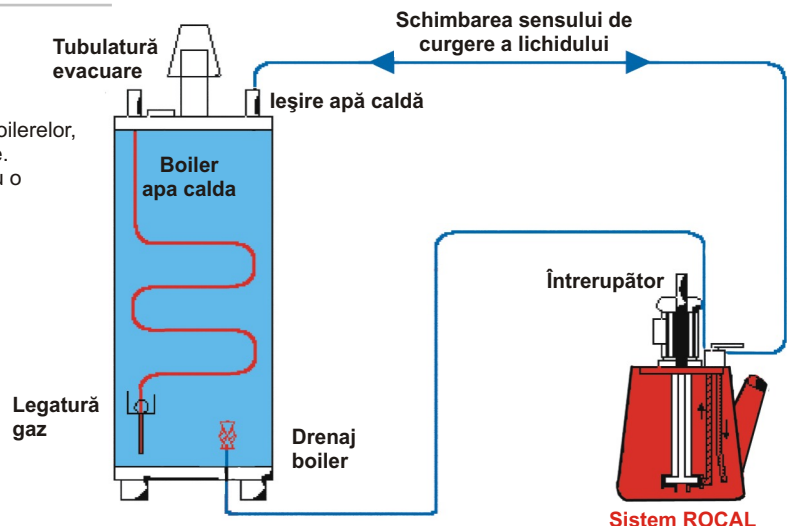
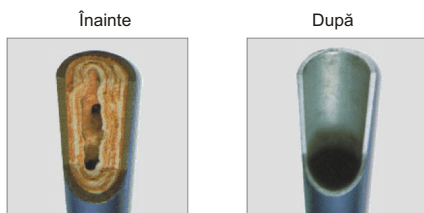
Cod	Descriere		
6.1105	Concentrat de decalcifiere 5 kg	1	4
6.1106	Concentrat de decalcifiere 10 kg	1	2
6.1110	Concentrat de decalcifiere 30 kg	1	

Cod	Descriere		
6.1115	Pulbere de neutralizare 1 kg	1	5
6.1120	Pulbere de neutralizare 10 kg	1	2

Sistem de detartrare ROCAL

Reducerea costurilor energetice

Pentru decalcifierea rapidă și eficientă a radiatoarelor, boilerelor, schimbătoarelor de căldură, sistemelor de răcire și altele. Soluțiile chimice oferite ca instrument suplimentar pentru o decalcifiere eficientă.



Compresor spălare cu apă / Pompă umplere instalații solare

Verificare, detartrare și înghețare

Compresor cu jet de apă ROPULS



Pentru clătirea instalațiilor de apă potabilă cu ajutorul unui amestec de aer comprimat și apă caldă conform normei DIN 1988 partea 2, a depunerilor din instalațiile de încălzire din pardoseala și din boilerle de apă.

Clătirea instalației de încălzire din pardoseală



Alimentarea cu apă



Sisteme curate, igienice, sigure de apă potabilă

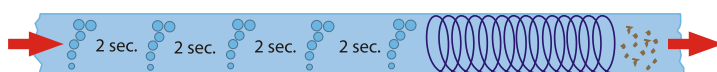
Clătirea instalației înainte de prima utilizare



Alimentare cu aer, neamestecat cu ulei sau apă

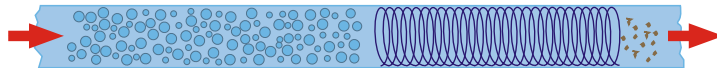
Utilizabil ca și compresor

Principiul de funcționare



Apă și impulsuri de aer pentru curățarea instalațiilor de apă potabilă înainte de prima utilizare

2. Clătire cu aer (compresor ROPULS sau ROTEST DIAGNOSTIC CENTER)



Apă și aer insuflat continuu pentru curățarea instalațiilor de încălzire în pardoseală

Cod	Descriere	
6.0110	ROPULS compresor cu jet - complet	1

ROSOLAR

Pompă electrică pentru spălare, umplere și aerisire panouri solare

Folosită cu preponderență în lucrul cu sisteme termice solare și pompe de căldură

presiune maximă 5,9 bari

temperaturi fluid de până la 60° C

debit maxim: 35 l/min (apă); 31 l/min (glycol)

Motor 750 W

pompă rezistentă la temperaturi ridicate

Filtru decatabil

Ușor de curățat

Cadru metalic

cu acoperire epoxidică de calitate

Rezervor 30 l

cu gură de umplere și racord filetat pentru prindere stabilă retur

Măner îmbrăcat

cu manșon de cauciuc

2 furtune de presiune

cu prindere R1/2" cu piuliță tip fluture

Roți durabile

echipament ușor de transportat

Cod	Descriere	
6.1450	ROSOLAR PUMP	1

Sistem pentru înghețat țevi

Verificare, detartrare și înghețare

ROFROST TURBO 1.1/4" și 2"

Sisteme High-Tech pentru blocarea prin înghețare a circulației apei în țevi până la 2"

Pentru țevi din cupru, oțel, material sintetic, ideal pentru întreținere, reparații, și lucrări de prelungire a instalațiilor sanitare și de încălzire, blocare sigură și controlată

Echipament mobil, optim pentru intervenții;

Fixare simplă;

Țevi capilare flexibile din plastic;

Dintr-o clasă sigură, înghețare monitorizată și controlată



Date tehnice:

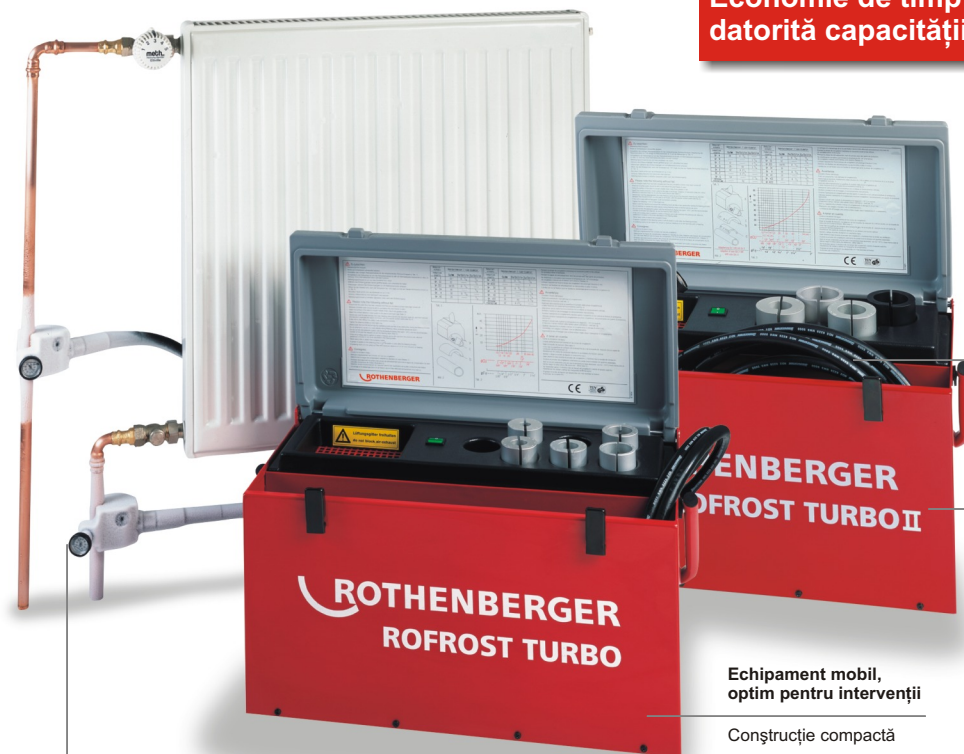
Țevi de cupru:	Ø 10 - 42 mm	Rofroșt Turbo 1.1/4"
	Ø 10 - 60 mm	Rofroșt Turbo 2"
	Ø 1/2 - 1.3/8"	Rofroșt Turbo 1.1/4"
Țevi de oțel:	Ø 1/4 - 1.1/4"	Rofroșt Turbo 1.1/4"
	Ø 1/4 - 2"	Rofroșt Turbo 2"



Țevi multi-strat și țevi din materiale plastice

Economie de timp: înghețare rapidă datorită capacității mari de lucru

5



Mai mare flexibilitate și operație fără probleme

Țevi capilare flexibile din plastic

Pentru diametre Ø 10 mm – 2.1/8"

Reducții pentru diferite mărimi

Echipament mobil, optim pentru intervenții

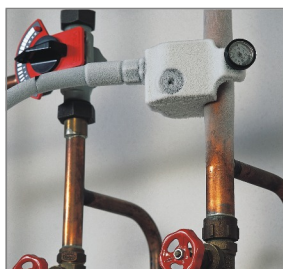
Construcție compactă

Dintr-o clasă sigură, înghețare monitorizată și controlată

Fixare simplă

Sistemul permite congelarea complet automată, fără pulverizare

Este posibilă utilizarea și la țevi montate în paralel și în poziții oblice



Utilizare fără probleme în apropierea peretelui, suprafața de contact necesară este de numai 52 mm



Necesarul de spațiu pentru clești la ROFROST TURBO 1.1/4"

A_{min} = 27 mm
B_{min} = 37 mm

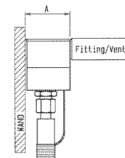
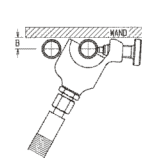
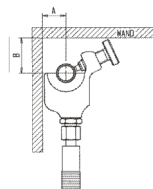
B_{min} = 13 mm

A_{min} = 52 mm

Montarea pe țevile dispuse vertical în colț

Montarea pe țevile dispuse vertical lângă perete

Montaj pe țevă în perete - fitting/robinet



Necesarul de spațiu pentru clești la ROFROST TURBO 2"

A_{min} = 37 mm
B_{min} = 45 mm

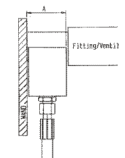
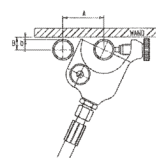
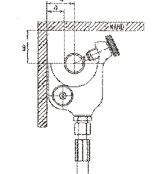
A_{min} = 17 mm

A_{min} = 57 mm

Montarea pe țevile dispuse vertical în colț

Montarea pe țevile dispuse vertical lângă perete

Montaj pe țevă în perete - fitting/robinet



Cod	Descriere	
6.2200	ROFROST TURBO 1.1/4" cu 7 reducții	1
6.2203	ROFROST TURBO 2" cu 4 reducții	1
6.2206	ROFROST TURBO 2" cu 8 reducții	1
6.2230	Set de reducții 12-15-18-22 mm	1

Sisteme pentru înghețat țevi

Verificare, detartrare și înghețare

Set de înghețare uscată ROFROST

Set manual pentru înghețare până la Ø 60 mm

Pentru o înghețare simplă, rapidă și sigură cu dioxid de carbon, fără freon

Țevi de cupru: Ø 10 mm - 60 mm
Ø 1/2" - 2.1/8"

Țevi de oțel: Ø 1/8" - 2"

Țevi multițrat Ø 1/8" - 2"



Înghețare extrem de scurtă

Capacitate de răcire rapidă a dioxidului de carbon până la -79°C

Utilizare sigură și cu economie de timp

Fără a fi necesară golirea țevilor

Înghețare eficientă pe spațiu redus

Capete de înghețare din material sintetic

Fără spargere a manșetei înghețate

Tensiune constantă asupra țevii și blocare a capului de înghețare

Setul (cod 6.5030) conține: 2 mânere cu ventil (cod 6.5032), 2 furtune de mare presiune (cod 6.5033), 10 perechi capete de înghețare (2 pentru fiecare dimensiune de țevă), racord T pentru butelie (cod 6.5034), clești de închidere (cod 6.5049), cheie fixă (cod 6.5045), șuruburi hexagonale interior (cod 6.5046), în geantă din material sintetic (cod 6.5031).

Cod	Descriere	
6.5030	Set de înghețare uscată ROFROST	1

ROFROST Handy

Sistem de înghețare rapidă pentru cupru și oțel până la Ø 3/4"

Ideal pentru reparații rapide și pentru locuri înguste cum ar fi baie, toaleta și instalația de apă

Țevi de cupru: de la Ø 15 mm - 22 mm

Țevi de oțel: de la Ø 1/4" - 3/4"

Înghețare eficientă în spațiu redus

Capete de înghețare din material sintetic

Economie de timp în condiții de siguranță

Fără a fi necesară golirea țevilor



Cod 6.4001



Cod 6.4020

Cod	Descriere	
6.4020	ROFROST Handy	1
6.4001	Tub spray Quick Freeze	1

ROTEST® Electronic 3

Aparat pentru depistarea scăpărilor de gaze

Pentru depistarea scurgerilor de gaze în încăperi și a spârțurilor în țevă. Detectează toate gazele pe bază de CH₄ (metan, acetona, butan, propan, gaz metan).

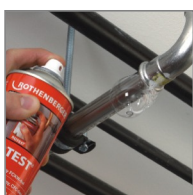


Cod	Descriere	
6.6080	ROTEST® în hușă portabilă	1

ROTEST®

Spray pentru detectări scăpări de gaze

Ideal pentru depistarea scăpărilor de gaze la îmbinări, dar și în tehnica de frigotehnie, neutru față de gaze și de agentul de răcire, fără freon, testat DVGW.



testat DVGW
Reg.-Nr. 83.01 e 538



Cod	Descriere		
6.5000	ROTEST® pentru detectări scăpări de gaze	1	12

ROCLEAN®

Pompă manuală de presiune înaltă

Ideal pentru curățarea radiatoarelor la pompele de căldură și la instalațiile de aer condiționat. Pompă ideală pentru service-ul instalațiilor de răcire/climatizare, pentru curățarea cazanelor. Se lucrează curat, economic și sigur.

Pompă de mare presiune, din material sintetic, rezistentă la coroziune

Tijă cu inel de etanșizare

Manometru Ø 35 mm cu scală 0-10 bar cu supapă de descărcare

Dimensiuni compacte (H x O):
530 x 210 mm



Set (cod 6.1000X) alcătuit din: pompă manuală ROCLEAN (cod 6.1000), mână cu ventil (cod 6.0980), furtun 1,3 m (cod 6.0985), tijă de stropire dreaptă, 500 mm (cod 6.0986), tijă de stropire-curbată, 500 mm (cod 6.0987), duză de stropire (cod 6.0990), set garnituri de schimb (cod 6.0998).

Cod	Descriere	
6.1000X	ROCLEAN® pompă manuală	1

ROCLEAN® F3X

Soluție pentru curățat cazane de încălzire

Cu protecție anticorozivă pentru curățare completă și protecție antioxidantă, dizolvă în timp foarte scurt reziduurile neinflamabile precum negrul de fum de până la 1,2 mm grosime, după o perioadă de acționare de 5 min; reduce pierderea de energie cu până la 30%.



Cod	Descriere		
6.1005	ROCLEAN® F3X bidon 5 litri	1	4